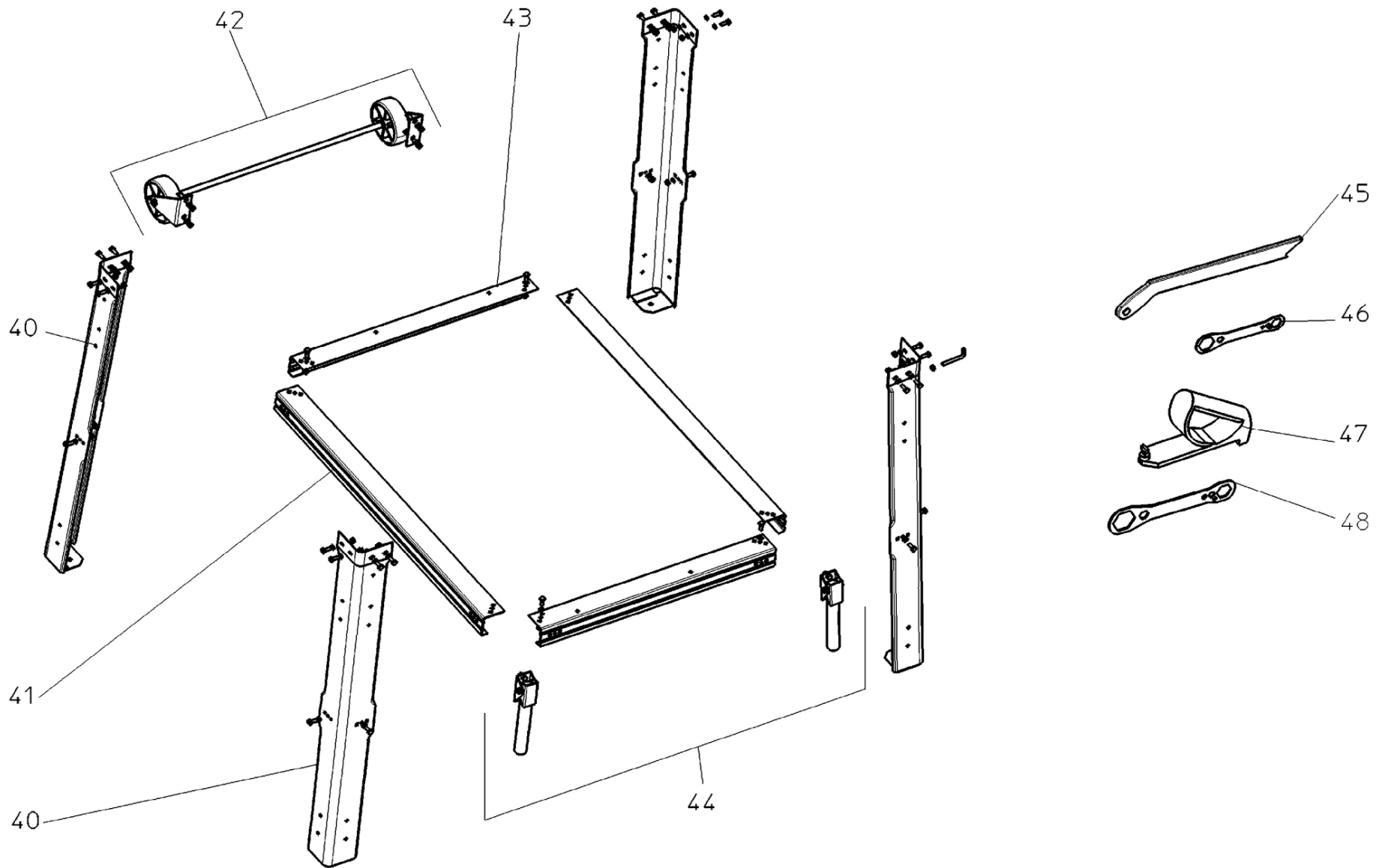
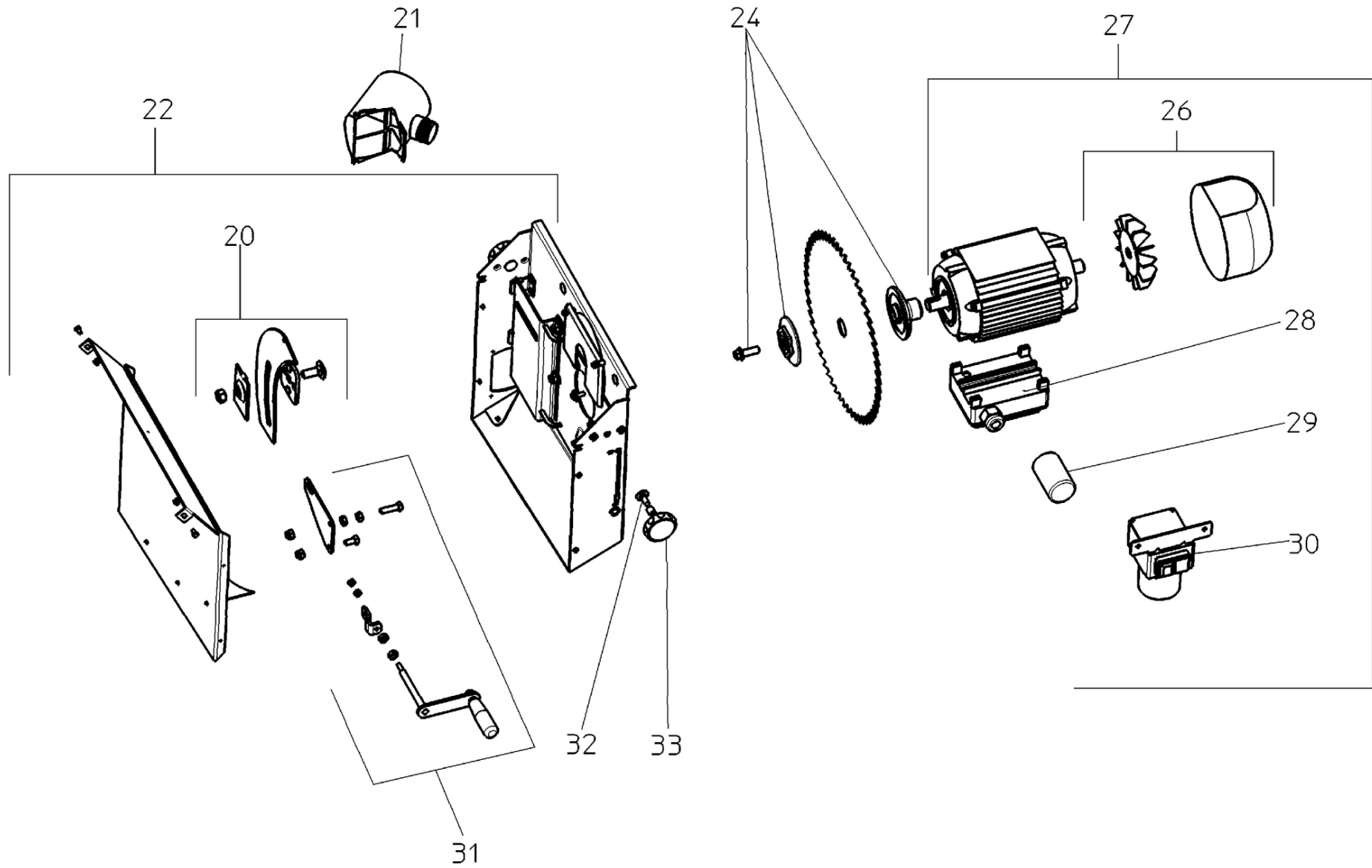


| | Litzenfarben | Colour of strands | Couleur des cordons |
|------|--------------|-------------------|---------------------|
| BK | schwarz | black | noir |
| WH | weiß | white | blanc |
| BU | blau | blue | bleu |
| YE | gelb | yellow | jaune |
| RD | rot | red | rouge |
| TR | transparent | transparent | transparent |
| BN | braun | brown | brun |
| GY | grau | grey | gris |
| GNYE | grün-gelb | green-yellow | vert-jaune |
| BKWH | schwarz-weiß | black-white | noir-blanc |
| GN | grün | green | vert |
| OG | orange | orange | orange |
| VT | violett | violet | violet |
| TQ | türkis | turquoise | turquoise |

| | Bedeutung der Kurzzeichen | Meaning of the symbols | Interprétation des symboles |
|---|---------------------------|-------------------------------------|-----------------------------|
| B | Stecker | plug | fiche |
| C | Kondensator | condenser | condensateur |
| D | Funkentstördrossel | interference suppression inductance | inductance d'antiparasitage |
| E | Elektronik-Baustein | electronic unit | unité électronique |
| I | Induktionsspule | induction coil | bobine d'inductance |
| K | Klemme | terminal | borne |
| L | Licht | light | lumière |
| M | Motor | motor | moteur |
| O | Überlastschutz | overload cut-out | déclencheur de surintensité |
| R | Drehrichtungsumschalter | reversing switch | commutateur droite-gauche |
| S | Schalter | switch | interrupteur |
| U | Umschalter | change-over switch | commutateur |
| X | Elektronik-Element | electronic element | élément électronique |





| Pozícia | Počet | Typové číslo | Označenie | PG |
|---------|-------|--------------|---------------------------------------|----|
| 2 | 2 | 1382689093 | STUETZE EINZELN | 24 |
| 3 | 1 | 1383689100 | FUEHRUNGSPROFIL LINKS | 20 |
| 4 | 1 | 7854158010 | WELLSCHLAUCH RDI 36,2X1500 | 27 |
| 5 | 1 | 1382689123 | SCHLAUCHTRAEGER | 13 |
| 6 | 1 | 1010738543 | Spanhaube mit Absaugstutzen | 22 |
| 7 | 1 | 1381689138 | TISCHEINLAGE | 19 |
| 8 | 1 | 1382689140 | TISCHPLATTE | 40 |
| 9 | 1 | 1383689151 | Anschlagprofil | 26 |
| 10 | 1 | 1010689160 | WINKELANSCHLAG | 27 |
| 11 | 1 | 1010689178 | SKALENSATZ 3-TEILIG | 12 |
| 12 | 1 | 1382689182 | BEFESTIGUNGSWINKEL HINTEN | 22 |
| 13 | 1 | 1382689190 | BEFESTIGUNGSWINKEL VORNE | 22 |
| 14 | 1 | 1383689208 | FUEHRUNGSPROFIL VORNE | 20 |
| 20 | 1 | 1010689216 | SPALTKEIL MIT HALTERUNG | 27 |
| 21 | 1 | 1381689227 | ABSAUGSTUTZEN TKHS315C/M | 19 |
| 22 | 1 | 316098450 | Spaenekasten vollst. | 56 |
| 24 | 1 | 1010689240 | SAEGEBLATTFLANSCH KPL | 26 |
| 26 | 1 | 1010689259 | LUEFTERFLUEGEL MIT LUEFTERHAUBE | 22 |
| 27 | 1 | 316094830 | PREVOD UPLNY | 62 |
| 28 | 1 | 1010689067 | KLEMMKASTEN KPL. | 19 |
| 29 | 1 | 8050033539 | Kondensator 20uF/400V | 25 |
| 30 | 1 | 8131689277 | SSK-SCHALTER | 38 |
| 31 | 1 | 1010689283 | KURBEL HOEHENVERSTELLUNG KPL. | 24 |
| 32 | 2 | 6110000632 | FLACHRUNDSCHRAUBE M.4KT-ANSATZ M 8X16 | 11 |
| 33 | 2 | 7000028937 | Sterngriffmutter | 13 |
| 40 | 4 | 1382689298 | BEIN | 33 |
| 41 | 2 | 1382689301 | STREBE R/L | 28 |
| 42 | 1 | 1010689313 | FAHRWERK KPL | 28 |
| 43 | 1 | 1382689328 | STREBE V/H | 26 |
| 44 | 1 | 1010689330 | GRIFFSTANGE (PAAR) TKHS315C/M | 20 |
| 45 | 1 | 343433180 | Schiebestock (Kunststoff) | 15 |
| 46 | 1 | 1382689395 | SCHLUESSEL SW 19-13 | 13 |
| 47 | 1 | 1388680470 | SCHIEBEHANDGRIFF ROT | 31 |
| 48 | 1 | 1492102829 | SchluesSEL | 20 |